

Vous a-t-on expliqué pourquoi vous prenez vos médicaments ?



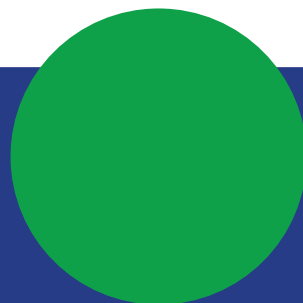
Vous a-t-on expliqué comment prendre vos médicaments ?



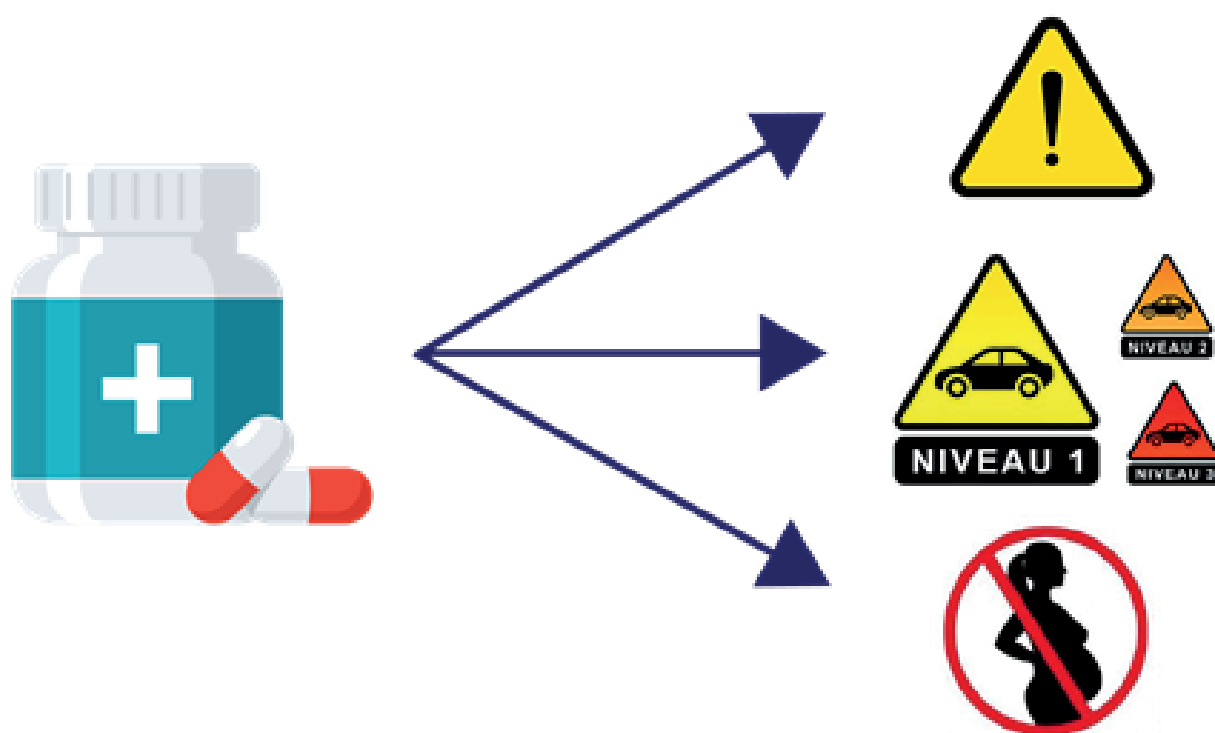
Est-ce que l'on vous a demandé si vous êtes d'accord pour prendre ces médicaments ?



Avez-vous eu des informations sur les médicaments ?



Avez-vous eu des informations sur les précautions à prendre ?



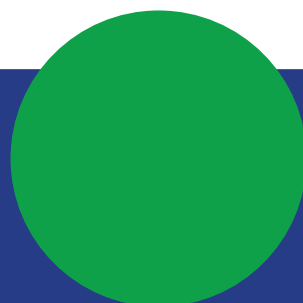
Avez-vous eu des informations sur les traitements associés ?



Avez-vous eu des informations sur les effets secondaires ?



Avez-vous eu des informations sur la durée de votre traitement ?



Avez-vous été informé sur la façon de conserver les médicaments ?

(à l'abri de la lumière, conservation au frais, etc...)



**Est-ce que l'on vous a demandé comment vous
vouliez prendre vos médicaments ?**
(ex : dans le Projet Personnalisé)



**Vous a-t-on souvent demandé si vous voulez
prendre seul vos médicaments ?**

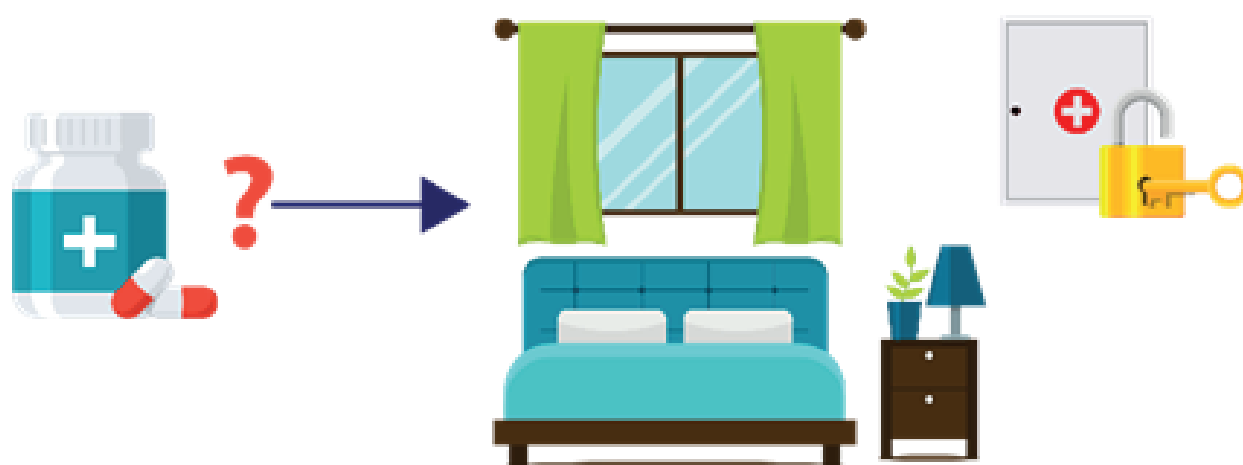


Pouvez-vous m'expliquer la façon de prendre vos médicaments ?

(ex : heures de prise, nombre de prise, nombre de cachet...)

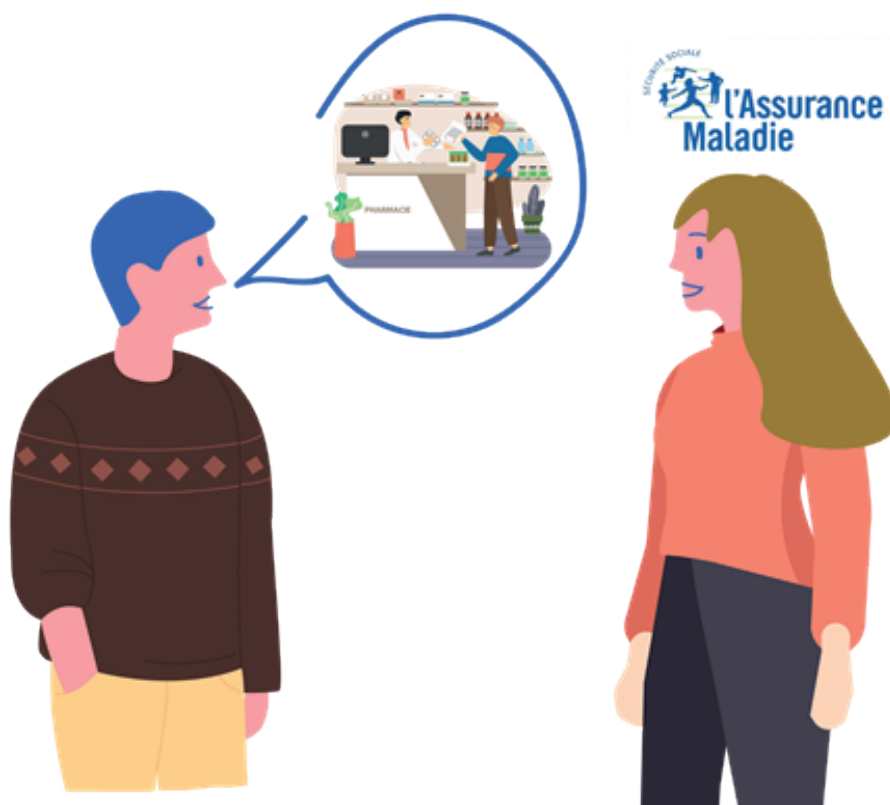


Avez-vous des médicaments dans votre chambre ?

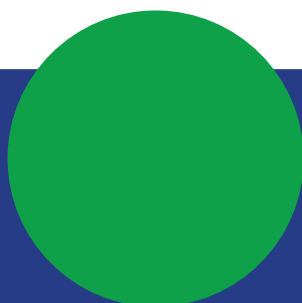


Si oui, connaissez-vous les règles pour ranger vos médicaments ?

**Est-ce que vous avez choisi un pharmacien qui
peut vous donner des conseils ?**
(pharmacien correspondant à l'assurance maladie)



Si oui, de quelle façon ?



Avez-vous eu le choix de la pharmacie qui vous fournit les médicaments ? (*pharmacien dispensateur*)



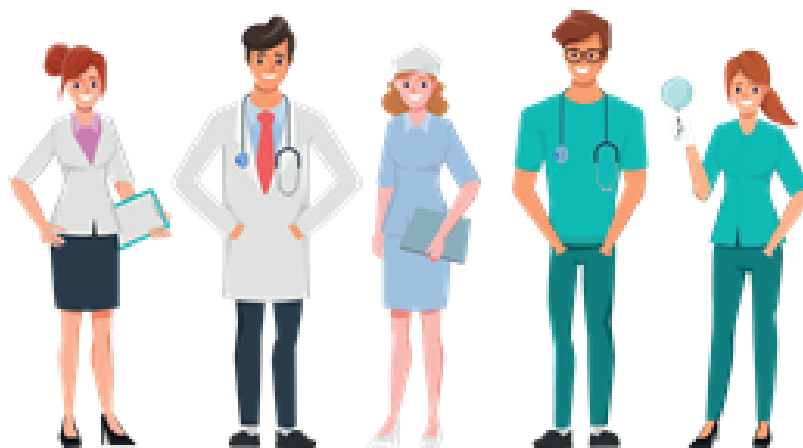
choix **1**



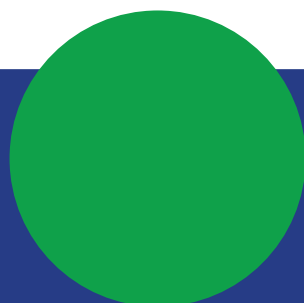
choix **2**



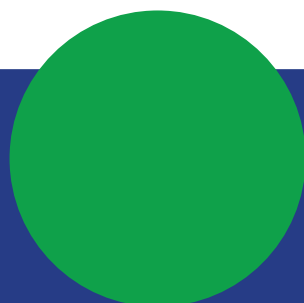
Si vous avez des questions sur vos médicaments, savez-vous à qui les poser ?



Avez-vous souvent des entretiens pour répondre à vos questions concernant votre santé ?



Avez-vous souvent des entretiens pour répondre à vos questions sur vos médicaments ?



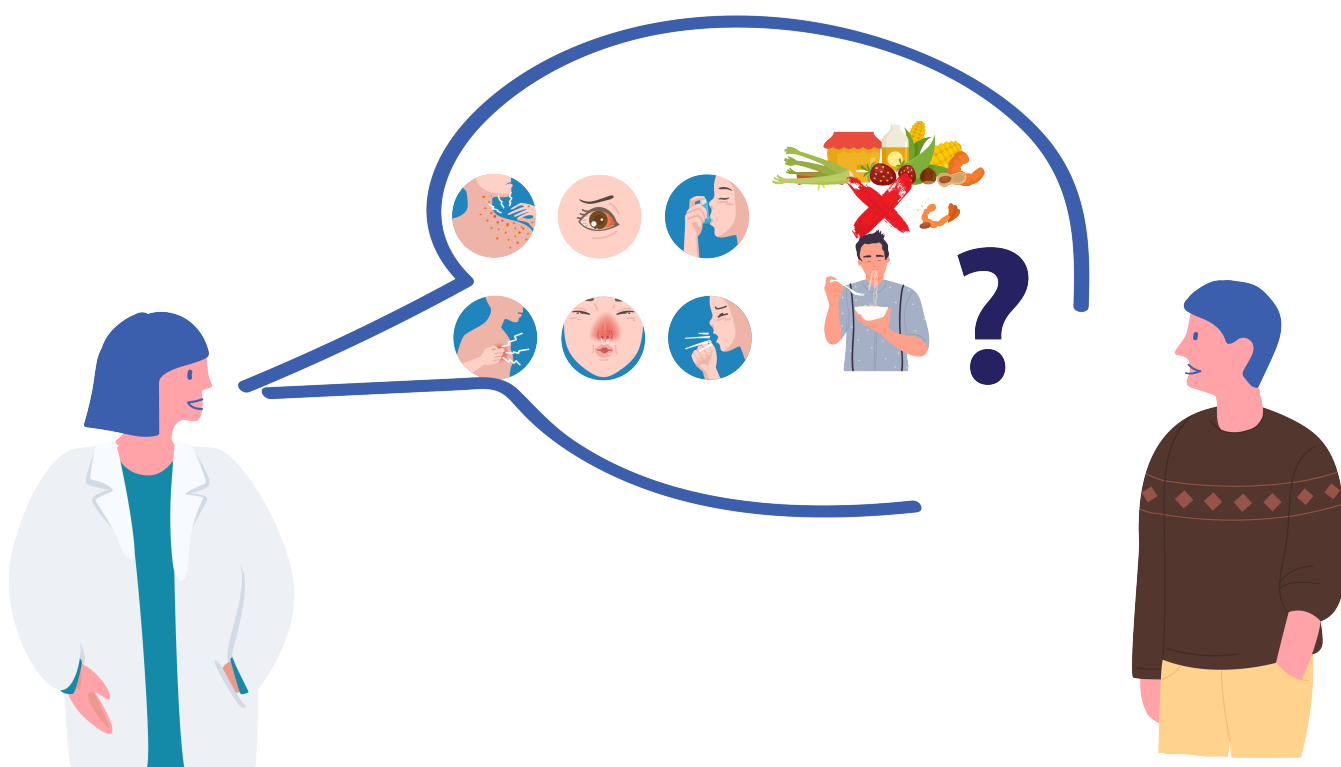
Avant votre entrée dans l'établissement, vous a-t-on demandé de donner toutes les ordonnances de vos médicaments en cours ?



**Avant votre entrée dans l'établissement, vous
a-t-on demandé
ce que vous preniez comme médicaments ?
(avec ou sans ordonnance)**

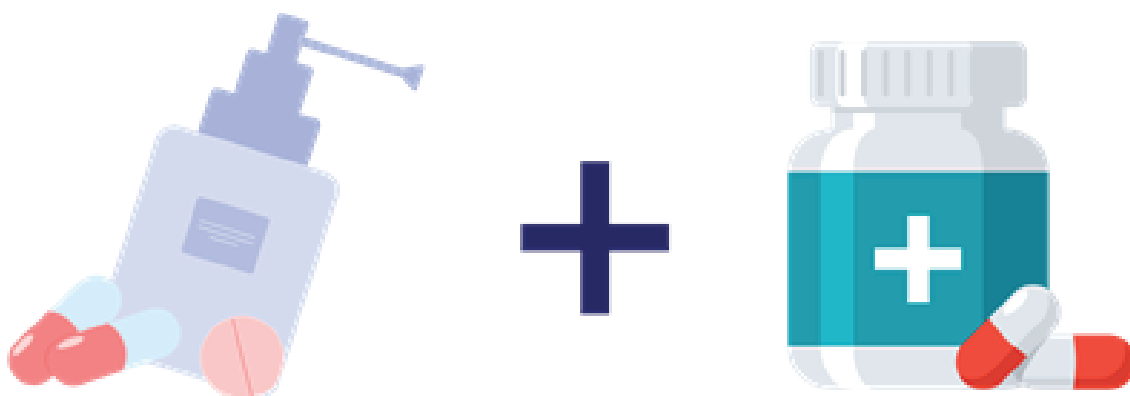


Avant votre entrée dans l'établissement, vous a-t-on demandé si vous aviez des allergies ?



Avez-vous été informés des risques de réactions possibles avec des médicaments vendus sans ordonnance ?

(ex : automédication, phytothérapie, compléments alimentaires ou autres)



Savez-vous qu'il peut exister des réactions entre les médicaments que vous prenez et certaines plantes ou bien certains aliments ?

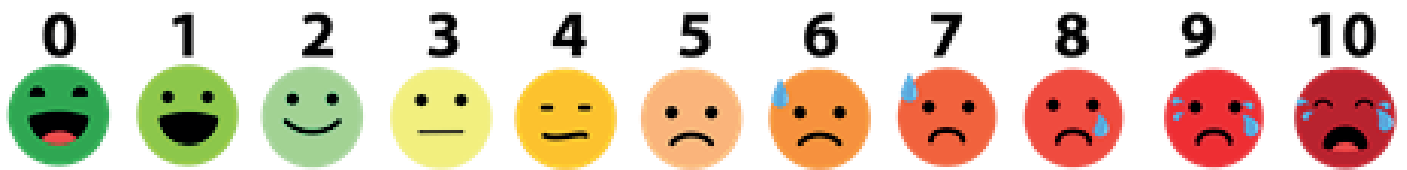
(ex : jus de fruit, pamplemousse, thé, etc.)



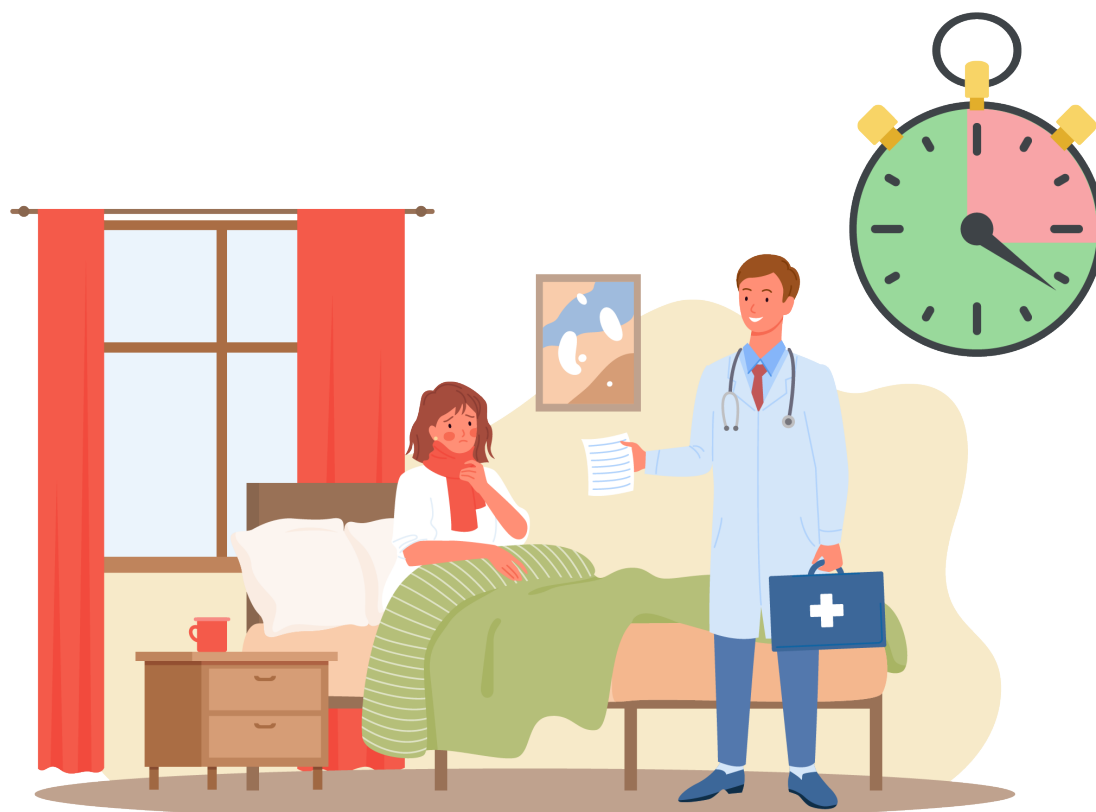
**Avez-vous été informé qu'il est important de dire
toutes les réactions qui peuvent arriveres
en fonction des médicaments que vous prenez ?
(ex : boutons, maux de ventre, mal de tête...)**



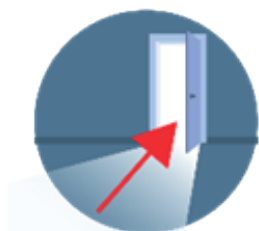
Si une personne de votre entourage a mal quelque part, vous a-t-on expliqué comment reconnaître l'importance de la douleur ?



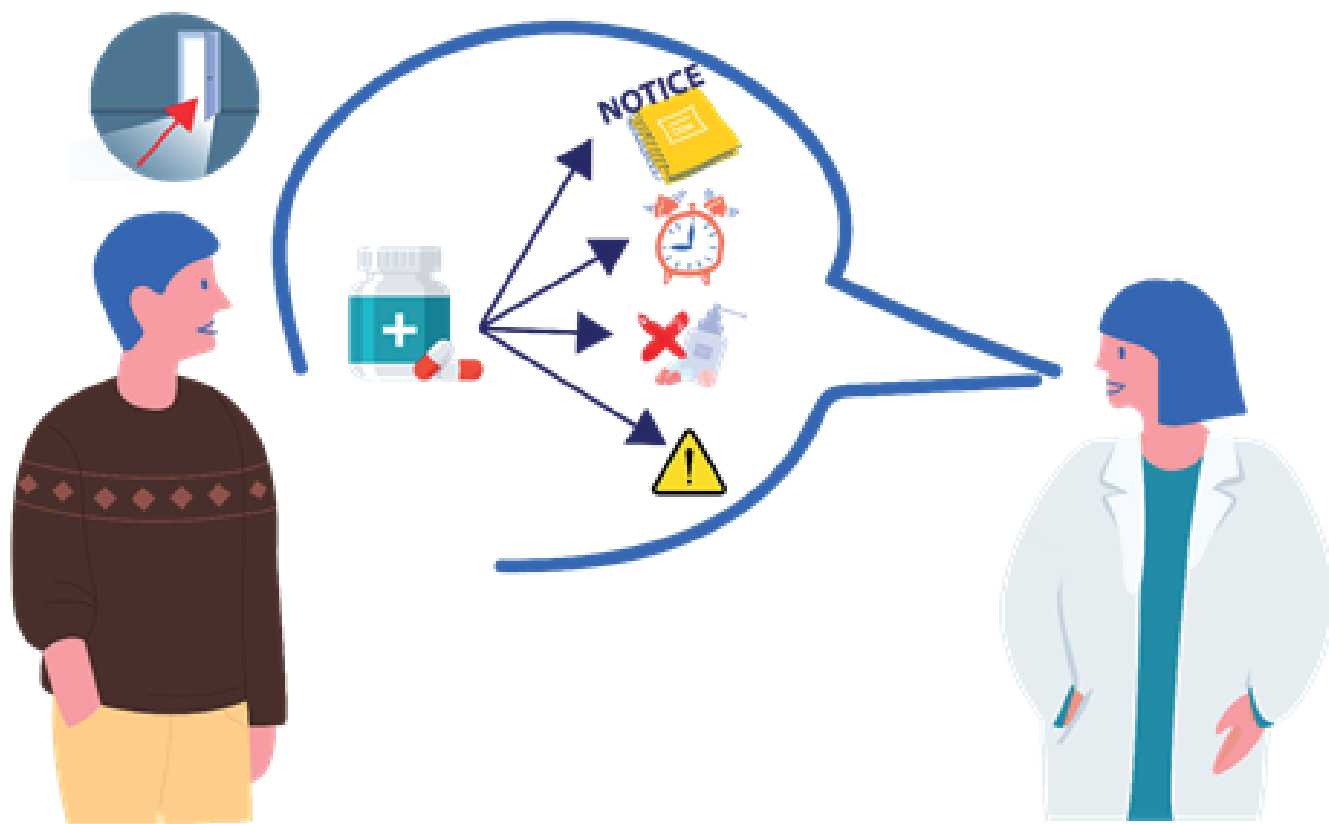
Si vous avez mal quelque part, est-ce que l'équipe soignante vous soulage rapidement ?



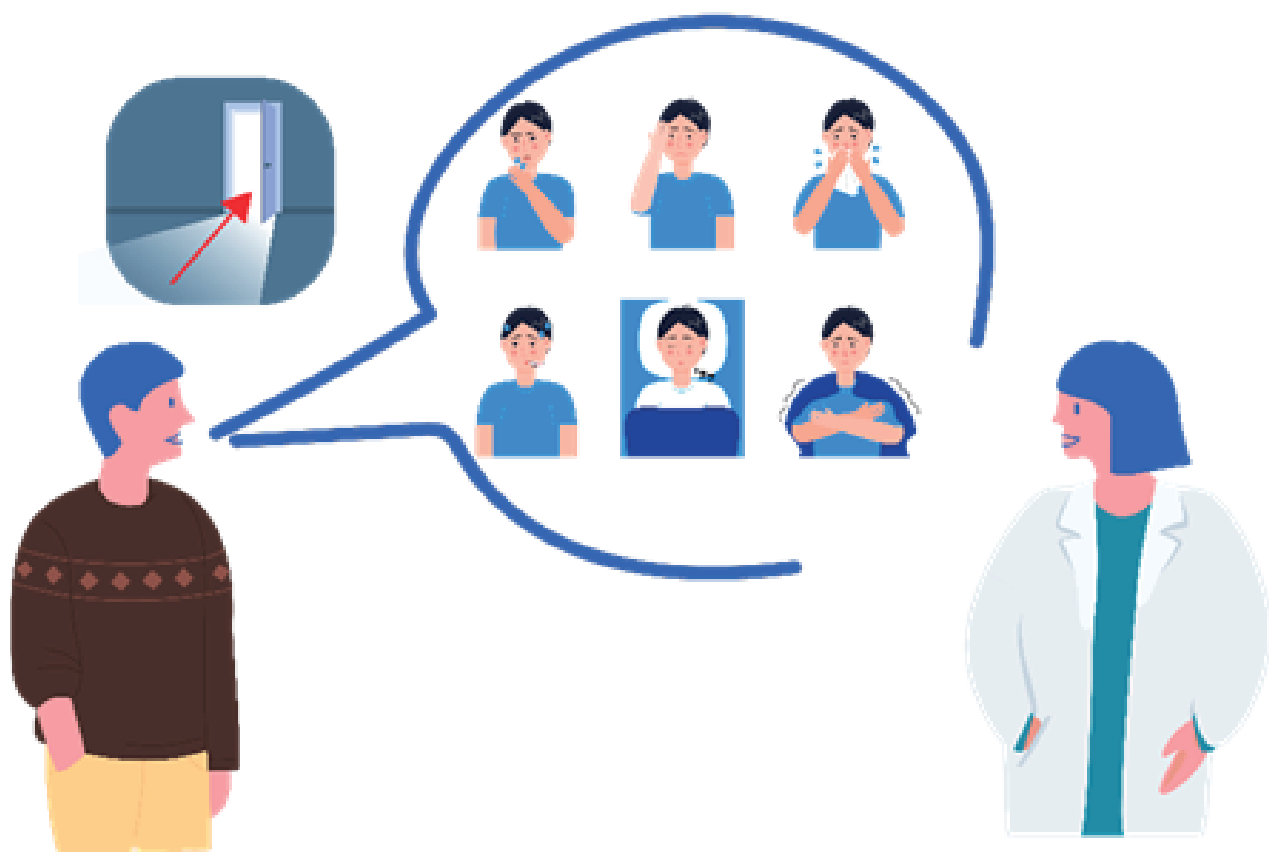
Lorsque vous vous absentez, est-ce que l'établissement vous donne vos médicaments ?
(ex : vacances, week-end, ...)



Lorsque vous vous absentez, avez-vous eu des consignes pour bien prendre vos médicaments ?
(ex : documents d'information pour la gestion de la douleur, d'une crise d'épilepsie, de l'insuline, ...)



Lorsque vous revenez de vacances ou d'un week-end, savez-vous à qui signaler toutes les réactions que vous avez eu en fonction des médicaments que vous prenez ?



Si vous avez vu un médecin en dehors de l'établissement, avez-vous prévenu les équipes ?

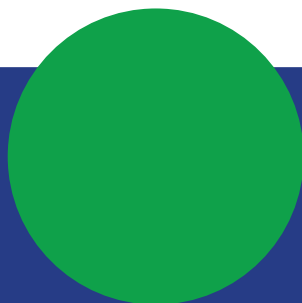


En cas de doute pendant vos vacances ou lors des week-ends, avez-vous prévenu l'équipe de tous changements ou problèmes rencontrés pendant la prise du traitement ?

(rupture, oubli, difficultés de prise, ...)



Savez-vous comment signaler toutes les modifications ou les problèmes rencontrés pendant la prise du traitement ?
(rupture, oubli, difficulté de prise, ...)





Pictogrammes

Accompagner vos échanges en image

Entretien avec la personne accompagnée

