

ALOfilm : promotion du port du casque réfrigérant en prévention des alopecies persistantes

Hugues Bourgeois¹, Fanny Marhuenda^{2,3}, Delphine Déniel Lagadec^{2,4}, Françoise Grudé^{2,3}

¹ Clinique V Hugo du Mans, ² Observatoire dédié au Cancer Bretagne Pays de la Loire, ³ ICO site P Papin Angers, ⁴ CHRU Brest

CONTEXTE

- **ERALOP** : étude rétrospective basée sur un auto-questionnaire adressé à 800 patientes (CRPV - CHU Angers)
 - ⇒ **42 % d'alopecie persistante** (336 patientes) dont 4,6% de grade 2
- **ALOPREV** : étude de recherche biomédicale (ICO Paul Papin) visant à évaluer l'observance du **port du casque réfrigérant** en prévention primaire d'alopecie persistante (port du casque pendant le docétaxel +/- trastuzumab)
 - ⇒ **30 % des patientes refusent le port du casque** : crainte de la douleur ou par considération de l'inefficacité

FILM DE SENSIBILISATION

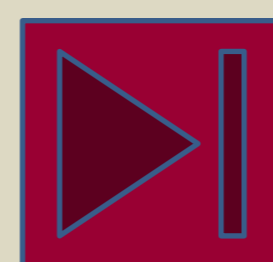
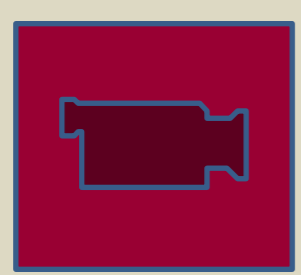
Réalisation d'un **film de sensibilisation (ALO le casque réfrigérant)** par la **clinique Victor Hugo (Le Mans)** afin de :

- promouvoir l'usage systématique du casque réfrigérant pour la chimiothérapie adjuvante du cancer du sein
- dédramatiser le port du casque réfrigérant

Film constitué de 3 parties :

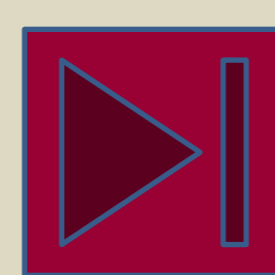
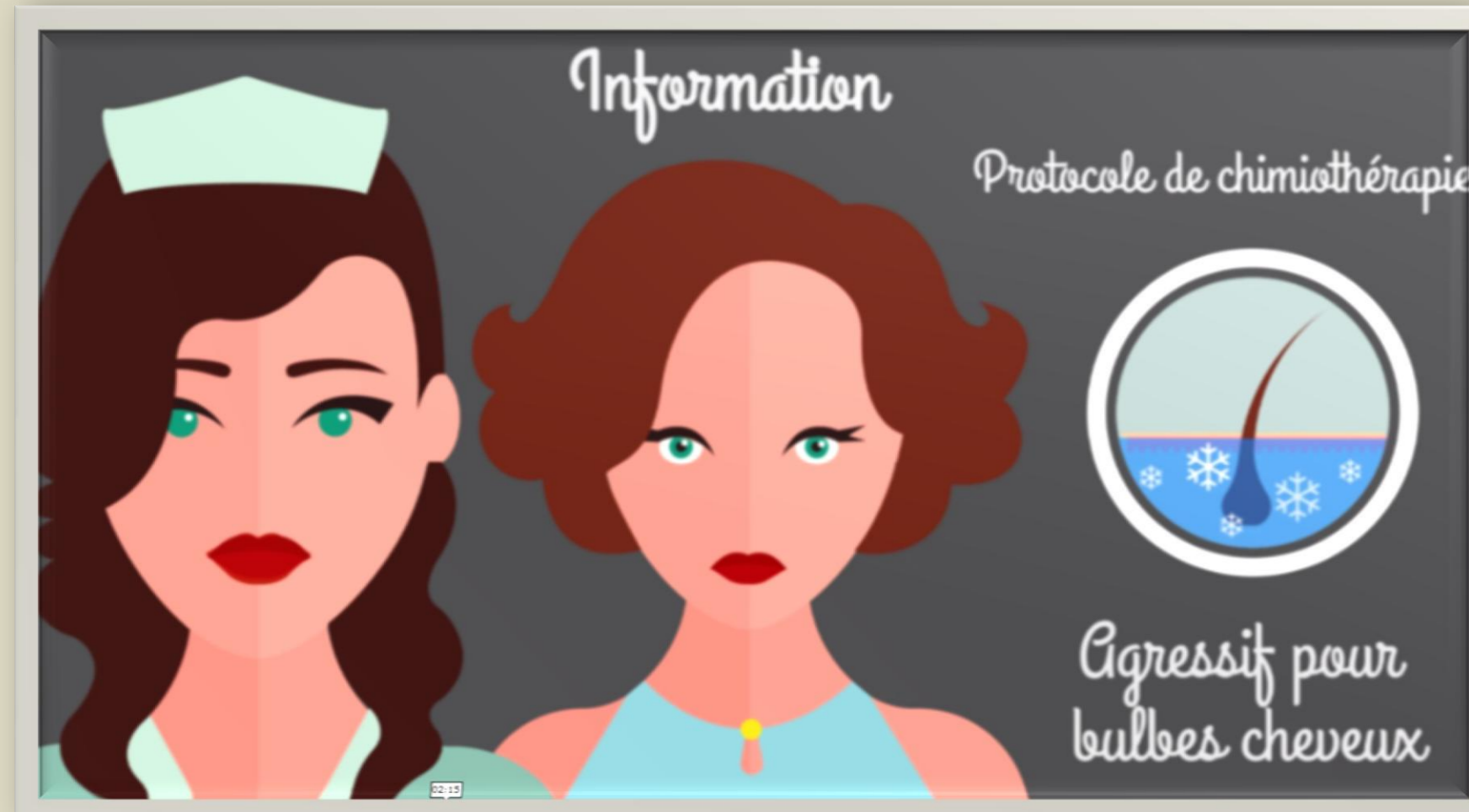
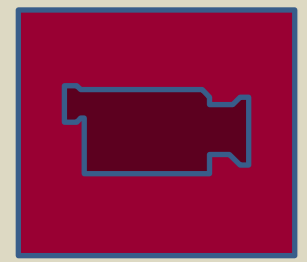
1^{ÈRE} PARTIE :

Un oncologue médical (Dr H. Bourgeois) et la coordinatrice de l'Observatoire dédié au Cancer Bretagne Pays de la Loire (Dr F. Grudé) relatent l'historique du projet et expliquent le risque d'alopecie persistante après un traitement adjuvant pour un cancer du sein.

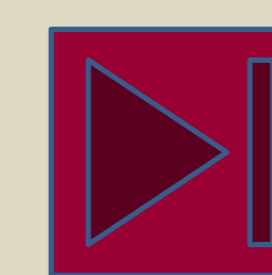


2^{ÈME} PARTIE :

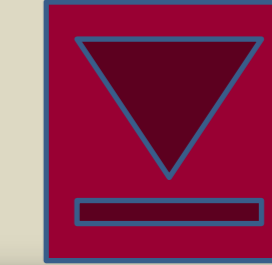
Animations expliquant l'intérêt concret du port du casque et encourageant le personnel soignant à motiver les patientes.



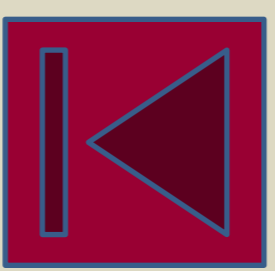
Port du casque lors du 1^{er} protocole de chimiothérapie (FEC/EC)



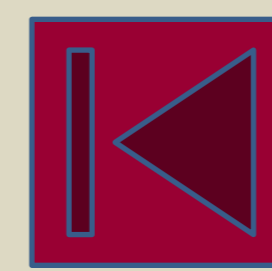
Chute des cheveux malgré le casque



A la fin des traitements



Repousse des cheveux sous chimiothérapie



Port du casque sur cuir chevelu alopecique pendant le docétaxel

3^{ÈME} PARTIE : témoignage de plusieurs patientes

Film de **8 minutes** diffusé par le biais :

- d'une clé USB aux différents centres de soins
- auprès des patientes :
 - directement via les réseaux sociaux (youtube, facebook...) : <https://www.youtube.com/watch?v=f6bVj8hzXxY>
 - directement via le site des OMEDITs B et PL (www.omeditbretagne.fr et www.omedit-paysdelaloire.fr)
 - indirectement au libre choix de l'établissement (film ou poster dans les salles d'attente, en HDJ, ...)

Pour me visionner, flashez ici !



Les codes QR (Quick Response) sont destinés uniquement à un usage personnel et ne peuvent être reproduits sans la permission écrite des auteurs

PERSPECTIVES

- Publication des études ALOPERS et ALOPREV concernant le taux d'alopecie persistante et la tolérance du casque réfrigérant.
- Communication importante auprès des patients pour valoriser l'importance du casque dans la diminution du risque d'alopecie persistante particulièrement en situation adjuvante mais plus largement pour toute chimiothérapie alopeciante.

Un grand merci aux patientes et au personnel de la Clinique Victor Hugo qui ont participé à ce projet