

Liste des tableaux

Tableau 1 : Description des différentes lignes de traitement reçues au-delà de la première ligne métastatique

Tableau 2 : Répartition de la meilleure réponse au traitement bevacizumab FOLFIRI et des résections chirurgicales secondaires en fonction de l'âge en intention de traiter

Tableau 3 : Toxicités de grade III/IV liées au traitement bevacizumab FOLFIRI chez 18 patients (16%)

Tableau 4 : Répartition des causes d'arrêt du protocole bevacizumab FOLFIRI en fonction de l'âge.

Tableau 1 : Description des différentes lignes de traitement reçues au-delà de la première ligne métastatique

	2 ^e ligne (n=71) 64%	3 ^e ligne (n=35) 32%	4 ^e ligne (n=20) 18%	5 ^e ligne (n=7) 6%
cetuximab irinotecan	20	7	4	1
FOLFOX	19	8	1	2
cetuximab FOLFIRI	8	1	1	
XELOX	5	1		
bevacizumab en monothérapie	4			
bevacizumab XELOX	3	1		
FOLFIRI	3	4		
bevacizumab FOLFOX	2	2	1	
bevacizumab LV5FU2	2		1	2
cetuximab FOLFOX	2	1		
cetuximab en monothérapie	2	2		
capécitabine	1	1	4	
bevacizumab FOLFIRI		2		1
bevacizumab XELIRI		1		
bevacizumab capécitabine		1		
panitumumab FOLFIRI		1	1	
panitumumab		1	3	
mitomycine C		1		1
capécitabine - mitomycine C			3	
essai		2	1	

Tableau 2 : Répartition de la meilleure réponse au traitement bevacizumab FOLFIRI et des résections chirurgicales secondaires en fonction de l'âge en intention de traiter

Réponse	Population totale	Patients < à 70 ans n = 91	Patients > à 70 ans n = 20
Réponse complète	3 (3%)	3 (3%)	
Réponse partielle	48 (43%)	39 (43%)	9 (45%)
Stabilité	29 (26%)	25 (27%)	4 (20%)
Progression	21 (20%)	17 (19%)	4 (20%)
Toxicité	10 (8%)	7 (7%)	3 (15%)

Résection	30	27	3
Résection hépatique	24	21	3

Tableau 3 : Toxicités de grade III/IV liées au traitement bevacizumab FOLFIRI chez 18 patients (16%)

Toxicité gr III/IV	Population totale	Patients < 70 ans	Patients > 70 ans
Hématologique	6	6	
Thromboembolique	5	5	
Digestive	4	4	
Asthénie	1	1	
AVC ischémique	1	1	
Choc anaphylactique	1		1
Mucite	1	1	
Protéinurie	1	1	
Syndrome mains-pieds	1	1	

Tableau 4 : Répartition des causes d'arrêt du protocole bevacizumab FOLFIRI en fonction de l'âge.

	Population totale	Patients < à 70 ans	Patients > à 70 ans
Décision médicale	38 (34 %)	33 (36%)	5 (25%)
Traitement terminé	32 (29%)	26 (29%)	6 (30%)
Progression	24 (22%)	20 (22%)	4 (20%)
Toxicité	13 (12%)	10 (11%)	3 (15%)
Volonté du patient	4 (4%)	2 (2%)	2 (10%)

Liste des Figures

Figure 1 : Répartition de la population par classe d'âge et en fonction du sexe

Figure 2 : Distribution des courbes de survie globale (OS) pour les sujets âgés de plus de 70 ans et les sujets âgés de moins de 70 ans

Figure 3 : Distribution des courbes de la survie globale en fonction d'une éventuelle résection

Figure 4 : Distribution des courbes de survie sans progression (PFS) pour les sujets âgés de plus de 70 ans et les sujets âgés de moins de 70 ans

Figure 1 : Répartition de la population par classe d'âge et en fonction du sexe

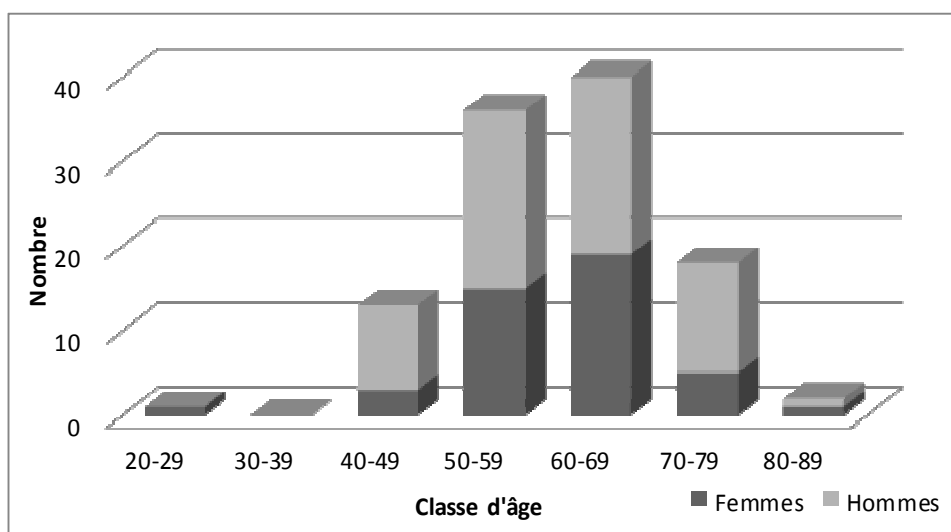


Figure 2 : Distribution des courbes de survie globale (OS) pour les sujets âgés de plus de 70 ans et les sujets âgés de moins de 70 ans

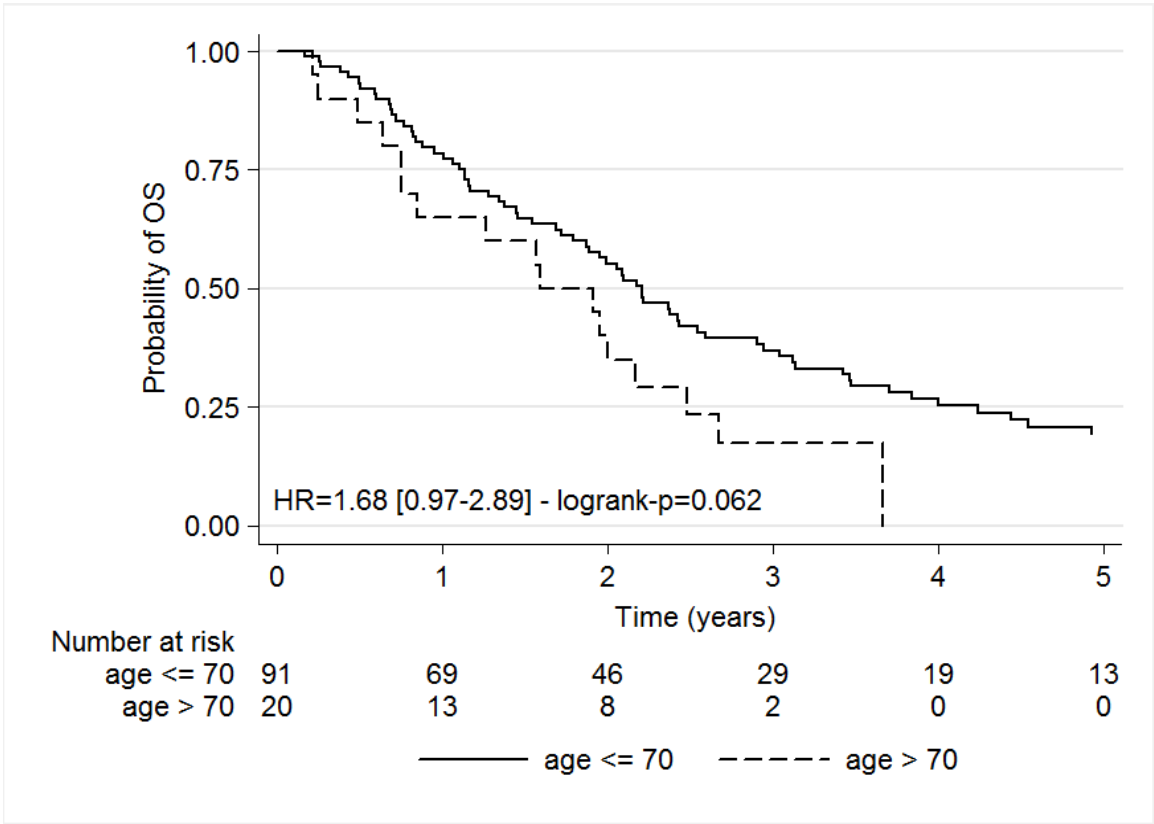


Figure 3 : Distribution des courbes de la survie globale en fonction d’une éventuelle résection des métastases

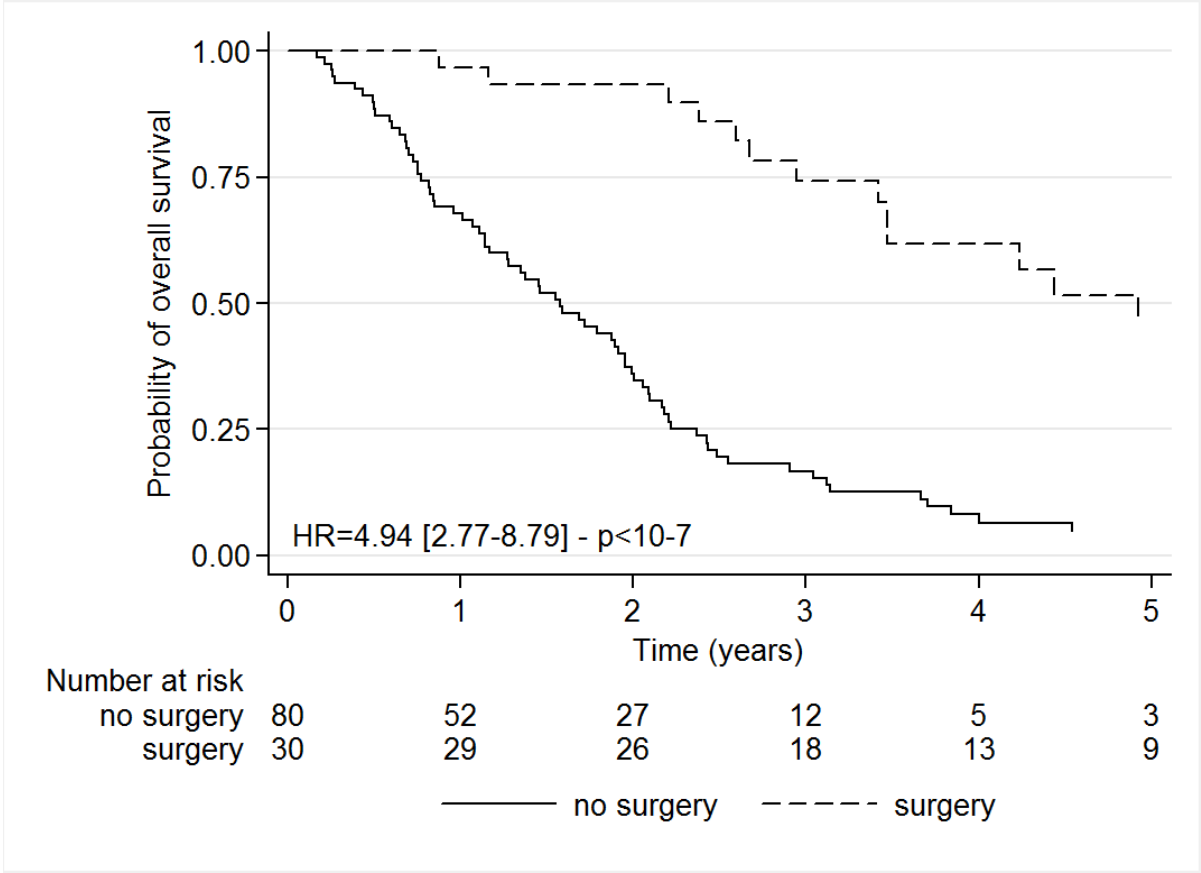


Figure 4 : Distribution des courbes de survie sans progression (PFS) pour les sujets âgés de plus de 70 ans et les sujets âgés de moins de 70 ans

